

ГЕОИНФОРМАЦИОННАЯ СИСТЕМА МОНИТОРИНГОВОГО ЦЕНТРА ГОРОДА АРМАВИРА

ЗАКАЗЧИК: Администрация муниципального образования «Город Армавир», Краснодарский край.

ЦЕЛЬ ПРОЕКТА: Создание геоинформационной системы мониторингового центра для нужд администрации муниципального образования «Город Армавир» в рамках ведомственной целевой программы «Создание системы комплексного обеспечения безопасности жизнедеятельности Краснодарского края на 2011–2013 гг.».

ВЫПОЛНЕННЫЕ РАБОТЫ

- Разработана и внедрена геоинформационная система (ГИС) мониторингового центра.
- Произведена интеграция с системами реального времени: системы видеонаблюдения, доставки тревожных сообщений и пр.
- Разработаны сервисы оперативного реагирования для возможности принятия управленческих решений в случае возникновения нештатной ситуации.

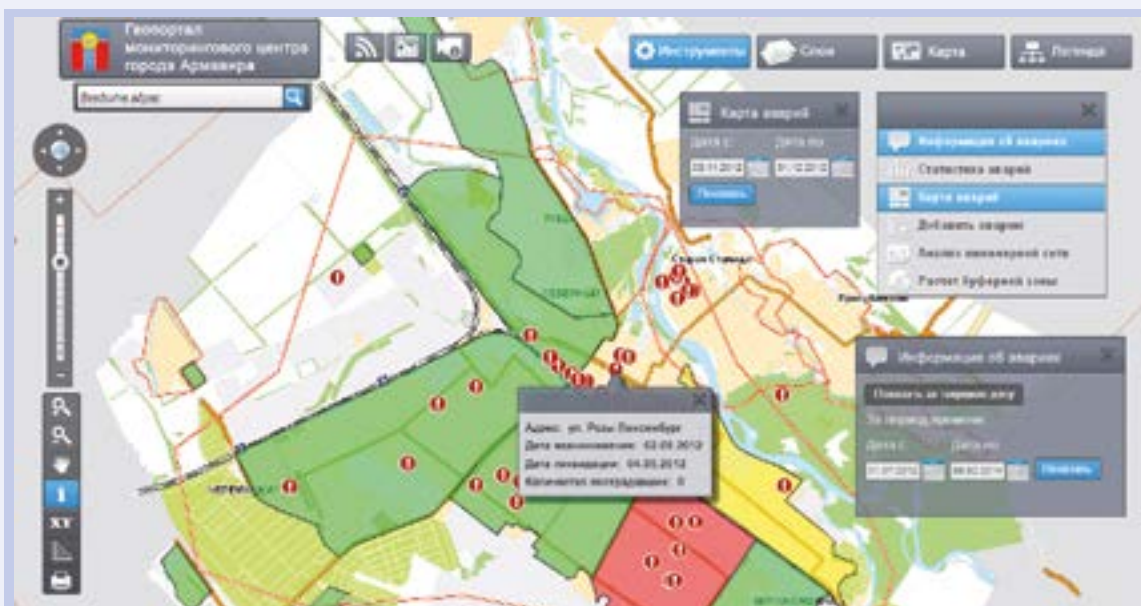
РЕЗУЛЬТАТЫ:

Созданная ГИС позволяет:

- Осуществлять слабоформализованный поиск по адресной базе.
- Получать информацию о ветхом и аварийном жилом фонде.
- Просматривать изображение с камер наружного видеонаблюдения, установленных на улицах города, и управлять этим изображением.
- Получать информацию о местонахождении муниципального транспорта в режиме реального времени.
- Получать информацию о расположении на карте города остановок общественного транспорта;
- Получать информацию обо всех происшествиях в городе и обращениях граждан в мониторинговый центр.
- Получать информацию с комплексов мониторинга окружающей среды, установленных в различных частях города.
- Получать информацию о социально значимых объектах города (школы, больницы и т. д.) с возможностью виртуального 3D-тура по объекту и базам данных ЖКХ.
- Получать информацию о городских коммуникациях (линии электропередачи, газопроводы, водопровод, теплосети, канализация и т. д.).
- Получать информацию о границах избирательных участков, их местоположении и количестве голосующего населения.
- Получать информацию о расположении аппаратно-программных комплексов экстренного вызова SOS, получать видеоизображение с них.
- Получать информацию о терминалах доставки тревожных сообщений, установленных на социально значимых объектах.



Система доставки тревожных извещений на примере Армавирской гимназии №1



Статистика аварийности по районам. Карта аварий. Информация об авариях